

Przyczepy leśne

- 
- A photograph of a logging machine's grapple lifting a large stack of logs in a forest. The grapple is positioned in the center-left of the frame, and the logs are piled high. The background is a dense forest of tall trees. The lighting is bright, suggesting a sunny day. The overall scene is a typical logging operation in a forest.
- ⇒ Przyczepa BMF 12T2
 - ⇒ Przyczepa FARMA T17
 - ⇒ Nowości Palms
 - ⇒ Słoweński Krpan

Przyczepa BMF 12T2

Solidna i stabilna

Estońska firma OÜ Lisako zajmuje się produkcją przyczep i żurawi leśnych, które trafiają na rynek pod nazwą handlową BMF (Baltic Machine Factory)

W ofercie BMF znajdują się przyczepy jedno- i dwuramowe o ładowności od 6 do 18 ton. Dostępne są żurawie o wysięgu od 4,3 do 10 metrów.

Jednym z najbardziej popularnych zestawów oferowanych przez producenta jest przyczepa dwuramowa BMF 12T2 z żurawiem BMF 750. Jej ładowność to 12 ton, a maksymalny zasięg żurawia – 7,5 metra.

Mocna i lekka

BMF 12T2 ma solidną konstrukcję – rama typu skrzyniowego wykonana jest z wytrzymałej stali Strenx 700 szwedzkiej firmy SSAB.

Przyczepa została zoptymalizowana tak, aby była mocna, a jednocześnie lekka. Ma unikalnie zaprojektowany dyszel, który w pełni chroni ukrytą wewnątrz pompę oleju. BMF 12T2 jest malowana proszkowo, aby chronić powierzchnię przed korozją i zarysowaniami. Siłowniki sterujące rozkładaniem podpór są również zabezpieczone przed uderzeniami. Same podpory przyspawane zostały bezpośrednio do przyczepy, a nie umieszczone pod żurawiem, ponieważ producent uważa to rozwiązanie za stabilniejsze i trwalsze. Dodatkową stabilność gwarantuje obniżona pozycja żurawia, która zapewnia optymalny środek ciężkości.

BMF 12T2 jest dostępny z kłonicami standardowymi lub PRO. Standardowa opcja pozwala na regulację szerokości




przyczepy wyciągając lub chowając kłonicę w ramie. To rozwiązanie ułatwia pracę w „ciasnych drzewostanach”, ponieważ manewrowanie węższym zestawem jest łatwiejsze. Wersja PRO oferuje możliwość wydłużenia przestrzeni ładunkowej poprzez wysunięcie i wydłużenie samej ramy. Ruchome, przesuwające się gniazda kłonic pozwalają dostosować ich rozstaw do długości zrywanych sortymentów. Ponadto ramiona kłonic w wersji PRO mają ząbkowane krawędzie, które zapobiegają przesuwaniu się kłód.

Z żurawiem i chwytakiem

BMF 750 to mocny żuraw leśny z pojedynczym teleskopem o maksymalnym zasięgu 7,5 metra. Ma szeroki kąt pracy wynoszący 360° i moment podnoszenia

brutto równy 76 kNm. Za obrót kolumny żurawia odpowiedzialne są cztery siłowniki. BMF 750 oczywiście można łączyć z **chwytakami** z gamy BMF. Aby zagwarantować dużą wydajność i żywotność, wszystkie chwytaki posiadają tuleje z brązu i są wykonane z wyjątkowo wytrzymałej, odpornej na ścieranie stali Hardox. Asortyment chwytaków BMF obejmuje modele w rozmiarach od 0,15 do 0,37 m² oraz inne akcesoria.

Przyczepy BMF można łączyć z kilkoma żurawiami, w zależności od potrzeb klienta. Na przykład model BMF 12T2 może pracować z żurawiami BMF 650, BMF 720, BMF 750, BMF 850 lub BMF 905. Więcej informacji na temat dostępnych opcji można znaleźć na stronie internetowej BMF lub u polskiego dilerza BMF, firmy Agromet-Motoimport. 

LUBIMY CIĘŻKĄ PRACĘ!

Maszyny leśne, które są cenione zarówno przez rolników, jak i profesjonalistów:

- ładowność przyczep od 6 do 18 t
- zasięg żurawi od 4,3 do 10 m
- Rozmiary chwytaków od 0,15 do 0,37 m²

BMF zapewnia niezawodność i zwiększoną wydajność, co jest niezbędne w dzisiejszym leśnictwie.

W naszych produktach stawiamy na jakość, która jest wynikiem konsekwentnego rozwoju, wieloletniego doświadczenia inżynierskiego, nowoczesnych technologii produkcji oraz stosowania wysokiej jakości materiałów.

Staranny dobór najlepszych komponentów i doskonałej stali zapewnia solidną, a zarazem funkcjonalną konstrukcję oraz bezproblemową pracę.

Wszelki asortyment produktów i liczne akcesoria pozwalają naszym klientom znaleźć rozwiązania niemal szyte na miarę, odpowiadające ich konkretnym potrzebom.

MY INNER +
STRENX™

HARDOX®
IN MY BODY

Agromet-Motoimport

tel. +48 22 651 65 48

agromet@agromet-motoimport.com.pl

BMF

www.przyczepalesna.pl

Przyczepa FARMA T17

Na spory ładunek

Lekka i wytrzymała FARMA T17 to przyczepa przeznaczona do transportu dużej ilości drewna



Marką FARMA jest częścią estońskiej firmy FORS MW, zajmującej się projektowaniem, produkcją i sprzedażą sprzętu rolniczego, budowlanego i leśnego. Firma jest jednym z wiodących producentów przyczep zrywkowych w Europie Północnej. Jej siedziba znajduje się w Saue w Estonii. Przyczepy Farma występują w różnych rozmiarach, najnowszy model producenta to T17.

Większe możliwości

Projekt **FARMY T17** powstał w odpowiedzi na oczekiwania klientów, którzy chcieli przyczepy dłuższej, ale jednocześnie lekkiej.

Projektanci zdołali sprostać takim wymaganiom między innymi stosując stal wysokiej jakości. Całość konstrukcji

waży jedynie 3,4 tony, choć można przy jej pomocy przewozić do 17 ton drewna.

Dzięki unikalnej możliwości modyfikacji ułożenia kłonic można bez problemu zrywać drewno bardzo różnych rozmiarów. Od metrowych wałków przeznaczonych na opał, aż po 2 czy 3-metrowe kłody kupowane obecnie na wielu rynkach. Do wyboru mamy także dwa kształty kłonic – standardowo montowane są „klasyczne”, typowe dla przyczep leśnych, ale można zaopatrzyć się w kłonicę charakterystyczne dla forwardeków.

Długość przyczepy faktycznie nie zostawia wiele do życzenia – użytkownik ma do dyspozycji aż 5,4 metra przestrzeni ładunkowej, co pozwala jednorazowo przewozić do 3,2 metra sześciennego drewna. Prześwit 630 milimetrów zapewnia łatwe poruszanie się po leśnych nierównościach,

a przegub wygina się do 40 stopni w każdą stronę. Przyczepę można oczywiście wyposażyć w opony rozmaitych rozmiarów, by sprostać wygórowanym wymaganiom pracy przy zrywce w zróżnicowanych warunkach. W razie potrzeby producent doda specjalny uchwyt na pilarkę oraz hamulec hydrauliczny.

W różnych opcjach

Kolejne możliwości konfiguracji przyczepy to układy napędowe – rolki Robsona czy napęd hydrostatyczny – a także systemy sterowania: tu możemy wybierać wśród opcji, takich jak system bezprzewodowy czy połączenie za pośrednictwem systemu CANBUS.

W ofercie Farma są również żurawie w długościach od 3,8 metra do 8,5 metra, przystosowane do bezpośredniego



zawieszania na TUZ ciągnika. Mogą być używane nie tylko z własnymi przyczepami, ale również z szeroką gamą maszyn, takich jak rębaki, maszyny do drewna opałowego lub montowane

bezpośrednio do ciągnika z 3-punktową ramą. Farma oferuje również przystępne cenowo akcesoria do żurawi, m.in. chwytaki do drewna, chwytaki do gałęzi, a także głowice ścinkowe.

Poza przyczepami do pracy w lesie w ofercie FORS MW znajdziemy żurawie oraz procesory do ciągników NIAB. Firma działa w 50 krajach i ma 250 dilerów na świecie. 🌲



Ł O Ś

MASZYNYLEŚNE

www.maszyny-lesne.com

- ✓ *Import maszyn leśnych*
- ✓ *Finansowanie maszyn leśnych*

Tel. 512 007 899
email: biuro@maszyny-lesne.com



Nowości Palms

Przyczepy, żurawie i więcej

Inżynierowie i projektanci marki Palms stale tworzą nowe projekty i ulepszają istniejące. W ofercie firmy pojawił się żuraw X100 oraz małe przyczepy o konstrukcji dwuramowej

Nowości zaczynają się jednak nie od samego sprzętu, a od nowej opcji gwarancyjnej. Klienci mogą teraz wykupić dodatkową, **pięcioletnią gwarancję** na wszystkie żurawie serii 7 oraz przyczepy należące do linii U. W ten sposób nie tylko dodatkowo zabezpieczają swoją pracę ze sprzętem z najwyższej półki, ale zyskują pakiet corocznych przeglądów w cenie.

Przypomnijmy, wszystkie żurawie Palms są wykonane ze stali Strenx, seria 7 to dotychczas najmocniejsze z modeli. Dystrybutorem marki Palms jest **Kompania Leśna**.

Dłuższy i mocniejszy

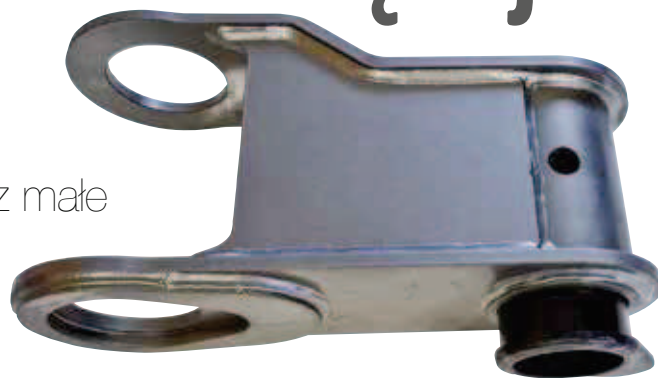
X100 – z zasięgiem 10,1 metra i udźwigniem 635 kg na maksymalnym wysięgu – stanowi najmocniejszy i najdłuższy z dotychczasowych modeli żurawi Palms. Przeznaczony jest do pracy z przyczepami serii U od 10 w górę oraz modelem 15D.

– Klienci bardzo interesują się modelem X100.

Już teraz mamy zamówienia na trzy sztuki. Dla konkretnych klientów. W połączeniu z najnowszą

Podpory B11

opcją gwarancyjną taki żuraw spełni najbardziej wygórowane oczekiwania – zapewnia **Tomasz Chodkiewicz** z Kompanii Leśnej.



Poszerzenie kłonic do przyczepy „U”

Aby podeprzeć 10-metrowy żuraw, Palms zadbał o równie mocne podpory. Najnowsze, niezwykle solidne **stabilizatory B11** posiadają innowacyjną opcję pochyłu kolumny. Dzięki takiemu rozwiązaniu nawet najdłuższym żurawiem będzie można bezpiecznie pracować w terenie o większych nachyleniach, zachowując stabilność i zabezpieczając żuraw przed uszkodzeniami.

Nowości w przyczepach

Kolejną nowością są **małe przyczepy o konstrukcji dwuramowej**. Takie modele nadają się doskonale do zrywki dłuższych sortymentów, przy jednoczesnym zachowaniu niewielkiego rozmiaru przyczepy. Oferta zostanie uzupełniona o modele **8D** i **9D**. Ale to oczywiście nie koniec ulepszeń.

Teraz również małe przyczepy można wyposażać w napędy. Hydrauliczne napędy **Black Bruin** sprawdzą się doskonale podczas pracy w trudniejszym terenie – na bagnie czy piasku, a zół nie będzie musiał się martwić o to, czy ciągnik ma wystarczającą moc.

Dodatkowo w ofercie znalazła się też przyczepa z **mechanicznym przeniesieniem napędu**, tyle, że wyposażona w elektrohydrauliczne sterowanie prędkością obrotową kół. – Dzięki temu nie musimy się przejmować kwestiami doboru przełożenia i rozmiaru kół – dodaje **Tomasz Chodkiewicz**.

Dla przyczep pojawiły się także opcje **hydraulicznego wydłużania przestrzeni ładunkowej** czy **przesuwania kraty**, a także zwiększenia ładowności przez **dodanie przedłużaczy** – te pozwalają na uzyskanie łącznie dodatkowej szerokości około 0,5 metra. Ta ostatnia opcja, podobnie jak specjalna **skrzynia biomasowa** zakładana przy pomocy żurawia, została stworzona z myślą o firmach zajmujących się biomasą. 🌳

O lesie dla profesjonalistów



n a p a p i e r z e



w i n t e r n e c i e



w t e r e n i e

Wydawnictwo LASMEDIA
lasmedia.pl



Najpopularniejsze zestawy zrywkowe w Europie! Największy w Polsce wybór maszyn na placu!



BLOKADA KLONIC

Nowy system blokady do szybkiego, łatwego i bezpiecznego rozmieszczenia kłonic.



NOWE KRATY ZABEZPIEZAJĄCE

Przyczepy PALMS mają nowe, mocniejsze i bardziej bezpieczne kraty zabezpieczające, wykonane zgodnie z dyrektywami UE.

Przyczepy zrywkowe

PALMS

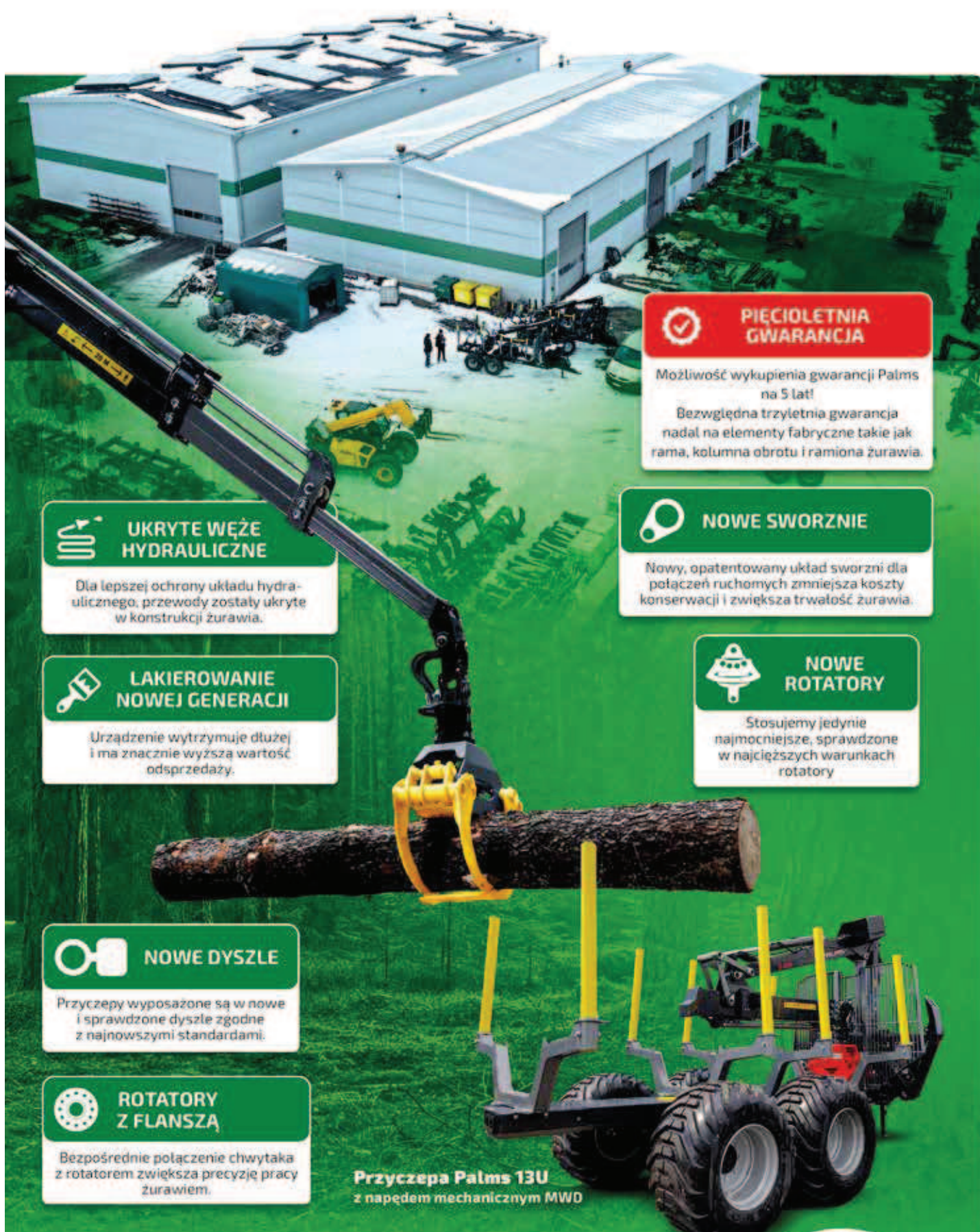


ULEPSZONE SWORZNIE ZAWESIA

Żurawie serii 5. i 7. ponadto w standardzie z hamulcem zawiesia

Odwiędź nas! ☎ 46 833 68 01





PIĘCIOLETNIA GWARANCJA

Możliwość wykupienia gwarancji Palms na 5 lat!

Bezwzględna trzyletnia gwarancja nadal na elementy fabryczne takie jak rama, kolumna obrotu i ramiona żurawia.



NOWE SWORZNIE

Nowy, opatentowany układ sworzni dla połączeń ruchomych zmniejsza koszty konserwacji i zwiększa trwałość żurawia.



NOWE ROTATORY

Stosujemy jedynie najmocniejsze, sprawdzone w najcięższych warunkach rotatory



UKRYTE WĘŻE HYDRAULICZNE

Dla lepszej ochrony układu hydraulicznego, przewody zostały ukryte w konstrukcji żurawia.



LAKIEROWANIE NOWEJ GENERACJI

Urządzenie wytrzymuje dłużej i ma znacznie wyższą wartość odsprzedaży.



NOWE DYSZLE

Przyczepy wyposażone są w nowe i sprawdzone dyszle zgodne z najnowszymi standardami.



ROTATORY Z FLANSZĄ

Bezpośrednie połączenie chwytaka z rotatorem zwiększa precyzję pracy żurawiem.

Przyczepa Palms 13U
z napędem mechanicznym MWD

AUGUSTÓW: ul. Tytoniowa 13 | ☎ 87 641 00 72
SKIERNIEWICE: Nowy Dwór Parcela 21 | ☎ 46 833 68 01
ZAMOŚĆ: ul. Starowiejska 35 | ☎ 792 338 527



✉ biuro@kompanialesna.pl 🌐 www.kompanialesna.pl



KOMPANIA LEŚNA
Sp. z o.o.

www.kompanialesna.pl

Słoweński Krpan

Przyczepy GP z żurawiami GD

Przyczepy leśne Krpan to profesjonalny sprzęt do codziennej i trudnej eksploatacji w lesie



W Polsce dostępne są trzy modele przyczep GP z żurawiami GD – **GP 8 D**, **GP 10 D** oraz **GP 12 D**. Czym się wyróżniają na tle konkurencji?

Konstrukcyjne atuty

Przyczepy Krpan posiadają **dwururową konstrukcję podwozia** o zwiększonej wytrzymałości na skręcanie oraz opatentowane, **hydraulicznie przesuwane podwozie** ze zmianą środka ciężkości. Przy pustej przyczepie lub nawet przy maksymalnym obciążeniu podczas transportu, środek ciężkości i ciężar ładunku na przyczepie można regulować, dzięki czemu obciążenie ciągnika jest zoptymalizowane. Wszystko odbywa się z kabiny ciągnika bez użycia narzędzi. Dyszel sterowany może być przesuwany przez dwa cylindry hydrauliczne pod kątem 40 stopni w obie strony. Drugim opatentowanym rozwiązaniem przyczep Krpan jest **mechanizm bezpieczeństwa kłonic**, który zabezpiecza elementy nośne przed uszkodzeniem w przypadku ich przecięcia.

Wszystkie przyczepy Krpan w standardzie mają opcje rozszerzenia, a więc dane techniczne związane z pojemnością i tonażem będą różniły się dla przyczepy przedłużonej i regularnej. Nośność przyczep waha się od 8 ton w modelu GP 8 D, do aż 12 ton w największej GP 12 D. Ładowność w standardowej długości to zakres od 8, 64 do 11,6 m³, z przedłużeniem od 10,5 do 13,7 m³.


Przyczepy Krpan są standardowo wyposażone w hamulce hydrauliczne na wszystkie 4 koła, na których montowane są

18-warstwowe opony wysokiej jakości marki BKT. Tak solidne ogumienie zapewnia lepszą stabilność, zwłaszcza w śliskim i stromym terenie oraz łatwiejsze pokonywanie przeszkód.

Żurawie leśne Krpan

Najnowszym osiągnięciem firmy jest produkcja własnych żurawi leśnych. Urządzenia wyposażone są w podpory stabilizujące typu „flap down”. Posiadają własny układ hydrauliczny i zbiornik z dużą ilością oleju, a żeliwna pompa o niskim poziomie hałasu zapewnia cichą pracę, bez potrzeby konserwacji. Krpan oferuje kilka wariantów sterowania żurawiem – mechaniczne EURO-sterowanie, hydrauliczne lub elektryczne sterowanie joystickiem czy też sterowanie zdalne ELCA BRAVO.

Konstrukcja, tak jak w przypadku innych urządzeń, pokryta jest stalą drobnziarnistą szwedzkiego producenta Ssab. Najnowsza linia **żurawi Z** wyróżnia się inną konstrukcją, dzięki której oszczędzane jest miejsce w pozycji transportowej (nie koliduje z przestrzenią ładunkową po złożeniu), oraz sprawną obsługą krótkiego drewna. Co więcej węże rotora i chwytaka prowadzone są wewnątrz ramienia teleskopowego, co wraz z innowacyjnym systemem kontroli wewnętrznej zapewnia ich dłuższą żywotność.

Od 2020 roku Krpan ma nowego, jedyne importera swoich maszyn w Polsce – firmę Serafin P.U.H. z podkrakowskich Przybysławic. 

I FEEL
SLOVENIA

KRPAN[®]
niewątpliwie *silniejszy*

CZAS NA MOCNE CIĘCIE

PROFESJONALNE MASZYNY LEŚNE

ZADZWOŃ
600 982 800



PROFESJONALNE MASZYNY LEŚNE

- > wciągarki leśne
- > łuparki do drewna
- > przyczepy leśne z żurawiem
- > chwytaki zrywkowe
- > platformy ciągnikowe
- > sprzęt leśny
- > akcesoria

SERAFIN P.U.H. Andrzej Serafin
Przybysławice ul. Widokowa 1
32-088 Przybysławice



KONTROLA JAKOŚCI

Każdy z naszych produktów
przechodzi przez 5 punktów
kontroli jakości.